



Unfall? Was nun?
Unfallinstandsetzung
mit **modernster Ausbeultechnik**

„Wir verstehen Autos
seit **über 30 Jahren**“



Automobile & Autoservice aus einer Hand



Unfallinstandsetzung mit modernster Ausbeultechnik!

Mit modernen Spezialwerkzeugen und langjähriger Erfahrung in der Unfallinstandsetzung setzen wir beschädigte Karosserieteile (Türen, Seitenteile usw.) wieder instand, ohne dass komplette Blechtafeln herausgetrennt bzw. eingeschweißt werden müssen. Die Nutzung großer Zugbrücken ermöglicht die Instandsetzung auch stärkerer Blechteile wie z.B. Schweller. Durch diese professionelle und moderne Art der Karosseriereparatur wird das Fahrzeug in den Originalzustand zurückversetzt. Die Arbeiten sind gegenüber herkömmlichen Reparatur- und Ausbeultechniken deutlich schneller zu realisieren und aufgrund des geringen Aufwandes kostengünstiger.

Zu den Vorteilen dieser Technik gehört u.a., dass – anders als beim herkömmlichen Schweißen – keine oder nur punktuell hohe Brenntemperaturen entstehen. Das verringert die Notwendigkeit von Aus- und Einbauten benachbarter Teile – und führt letztlich ebenfalls zu Kosteneinsparungen.

Die deutlich bessere Verarbeitungsqualität im Vergleich zu bislang genutzten Verfahren führt zu einer hohen Qualität des Endergebnisses – denn auch die Nachgewerke (z.B. Lackierer) profitieren.



1 Aufnahme des Schadens



2 Lackierung der beschädigten Teile entfernt



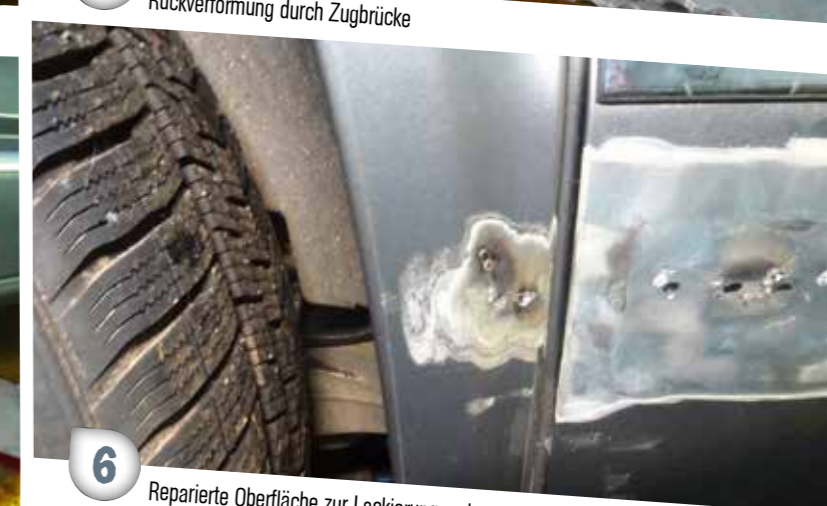
3 Punktuell Aufschiessen der Anschweißösen



4 Rückverformung durch Zugbrücke



5 Rückverformung kleinerer Dellen



6 Reparierte Oberfläche zur Lackierung vorbereitet



7 Fertiges Teil nach Lackierung

Vorteile:

- nur beschädigte Stellen der Karosserieteile müssen bearbeitet werden
- kein Heraustrennen von Blechteilen
- Originalzustand wird wieder hergestellt
- kein Ausbau der Nachbarteile
- gute Vorbereitung für Nachgewerke
- **wenig Aufwand und geringer Preis**



Wir verstehen Autos seit über 30 Jahren

Top-Qualität
Kostengünstig
Schnell

Seit 1982 ist die Firma Stefan Magh Automobile an der Kirchstraße (B 70) in Papenburg als Spezialist für alle Fragen rund ums Auto bekannt. Der Meisterbetrieb erledigt alle Werkstattarbeiten an Pkw, Transportern und Wohnmobilen nach Herstellervorgaben kompetent, zuverlässig, schnell und kostengünstig.

Mit unseren beiden modernsten Gutmann- und Bosch-Testern können wir Fehler schnell orten und beheben. Der Verkauf bietet Ihnen in unserer Ausstellung Neu-, Jahres- und geprüfte Gebrauchtwagen mit Garantie an.

Unser Leistungsspektrum:

- Karosserie- und Lackinstandsetzung
- Unfallabwicklung bei Haftpflicht- und Kaskoschäden
- Unfallersatzwagen
- Autoglasservice: Reparatur oder Austausch von Scheiben
- Gutachterservice
- Abschleppservice mit eigenem Abschleppwagen
- Rechnungsstellung direkt an die Versicherung
- Fahrzeugaufbereitung, Reinigung nach der Reparatur
- AU/HU durch TÜV Nord/GTÜ täglich möglich
- Reifen-Service mit Reifenhotel
- Wohnmobil-Service
- Motor- und Getriebeinstandsetzung
- Porsche und Oldtimer: Restauration und Wartung
- Geschultes Fachpersonal für die gesamte Kraftfahrzeugmechanik und Elektrik



Verkauf & Werkstatt in Papenburg

Kirchstraße 79-87 • 26871 Papenburg
Tel.: 0 49 61 / 55 51
Fax: 0 49 63 / 67 00 5

Verkauf in Kluse

Waldstraße 16 • 26892 Kluse
Tel.: 0 49 63 / 90 61 06

info@stefan-magh.de
www.stefan-magh.de